



# TREND DESIGN

#cape specialists

#les experts en capes



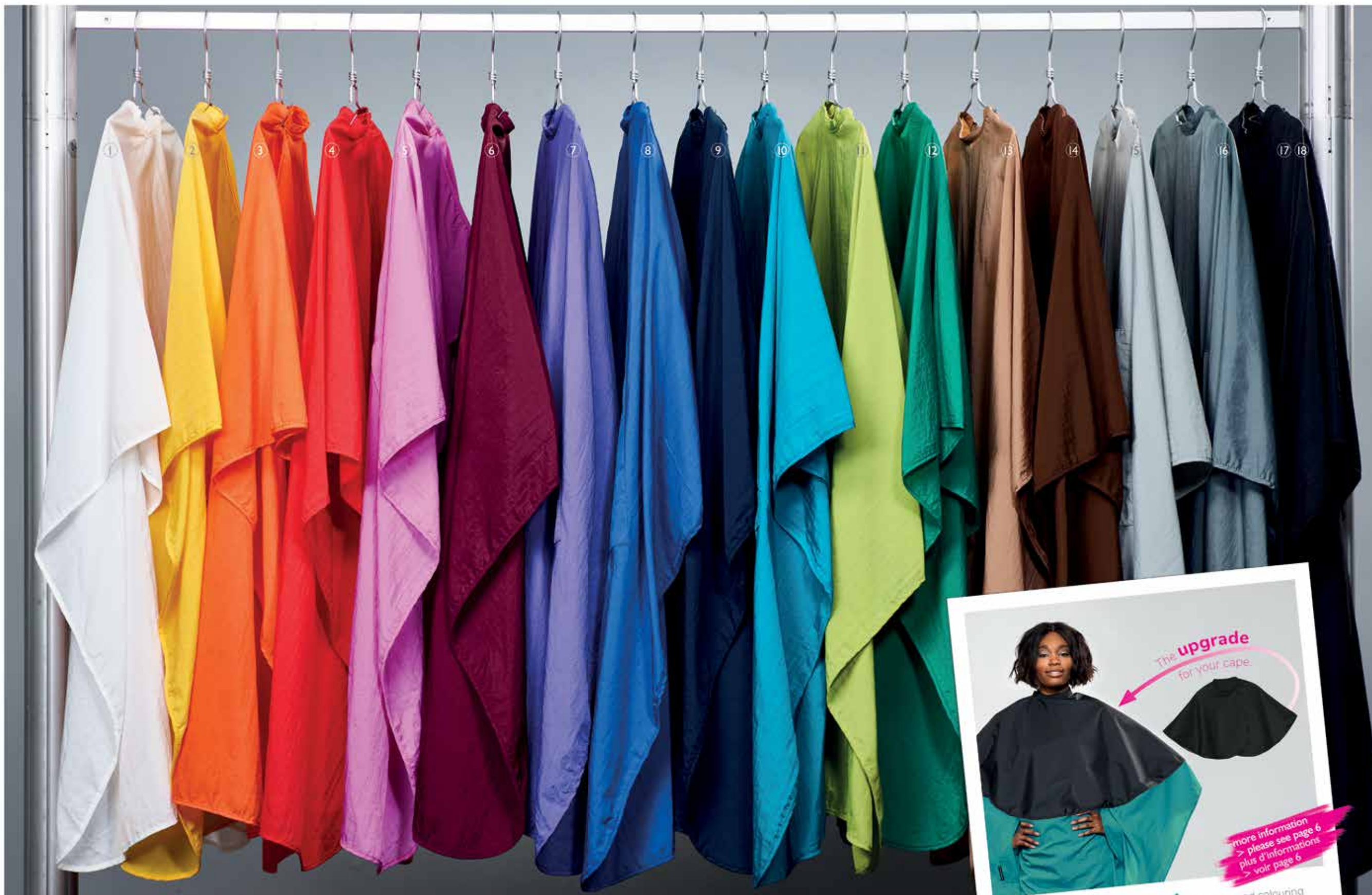
Trend-Design GmbH  
Goebenstraße 66  
32051 Herford  
Germany  
phone (+49) 5221 - 54900  
info@trend-design.eu  
www.trend-design.eu





*Classico*

- ① white | blanc  
hooks | crochet, Art. 1100W  
snaps | bouton, Art. 95257
- ② yellow | jaune  
hooks | crochet, Art. 95244  
snaps | bouton, Art. 95273
- ③ orange | orange  
hooks | crochet, Art. 95243  
snaps | bouton, Art. 95272
- ④ red | rouge  
hooks | crochet, Art. 95245  
snaps | bouton, Art. 95266
- ⑤ purple pink | fuschia  
hooks | crochet, Art. 95254  
snaps | bouton, Art. 95262
- ⑥ burgundy | bordeaux  
hooks | crochet, Art. 1100BR  
snaps | bouton, Art. 95268
- ⑦ violet | violet  
hooks | crochet, Art. 95242  
snaps | bouton, Art. 95271
- ⑧ blue | bleu  
hooks | crochet, Art. 1100B  
snaps | bouton, Art. 95267
- ⑨ marine blue | marine  
hooks | crochet, Art. 1100MB  
snaps | bouton, Art. 95269
- ⑩ emerald | émeraude  
hooks | crochet, Art. 1100SMA  
snaps | bouton, Art. 95265
- ⑪ fern-green | fougère  
hooks | crochet, Art. 95249  
snaps | bouton, Art. 95260
- ⑫ green | vert  
hooks | crochet, Art. 95247  
snaps | bouton, Art. 95274
- ⑬ Latte Macchiato | Latte Macchiato  
hooks | crochet, Art. 95248  
snaps | bouton, Art. 95261
- ⑭ brown | brun  
hooks | crochet, Art. 95246  
snaps | bouton, Art. 95259
- ⑮ light grey | gris clair  
hooks | crochet, Art. 95241  
snaps | bouton, Art. 95270
- ⑯ grey | gris  
hooks | crochet, Art. 1100G  
snaps | bouton, Art. 95258
- ⑰ black | noir  
hooks | crochet, Art. 1100S  
snaps | bouton, Art. 95252
- ⑱ *Classico XL* black | noir  
• signature cape slits for client convenience | fente pour le passage des bras  
• XL-back length | longueur du dos XL  
• XL-size | dimensions XL: 135 x 170 cm  
hooks | crochet, Art. 95263  
snaps | bouton, Art. 95264



*Classico*

cutting cape | cape pour la coupe

This is the perfect basic cape to add to your styling kit. Features a relaxed fit and slightly crinkled fabric, which is breathable and able to be embroidered. | Cette cape, avec son aspect légèrement froissée, très confortable, fait partie de l'équipement de base de tous les salons. Elle est respirante et est tout particulièrement adaptée pour une personnalisation.

- breathable | aérée
- double hook fastening or snaps | fermeture à double crochets ou boutons-pression
- signature cape slits for client convenience | fente pour le passage des bras
- king size | grande taille: 135 x 150 cm ①-⑱
- 100 % nylon | nylon

**NANO mini**

hairdressing and colouring cape | cape de coiffage et pour la couleur

- water and stain resistant | imperméable, résiste aux taches
- double hook fastening or snaps | fermeture à double crochets ou boutons-pression
- tumble dry | sèche linge
- size | dimensions: 110 x 102 cm
- 97 % polyester | polyester, 3 % polyurethane | polyuréthane

The upgrade for your cape.

more information > please see page 6 plus d'informations > voir page 6

✓ for styling and colouring  
✓ protects the environment, replaces disposable capes.  
✓ fits every cape  
✓ water and stain resistant

**NANO mini**

black | noir, hooks | crochet, Art. 94030  
black | noir, snaps | bouton, Art. 94031





**FRESH UP**  
cape refresh spray | spray-soin pour capes  
refresh & care with just 1 x spray |  
Rafraîchir et entretenir en une seule  
pulvérisation

- makes hair slide off the cape | Les cheveux ne s'accrochent pas
- with antistatic effect | Effet anti-statique
- pleasant fragrance | Parfum agréable
- 30 ml  
Art. 99810



Simply spray the cape from a 30 cm distance | Pulvérisez simplement la cape d'une façon régulière à une distance de 30 cm.

- BASIC**  
cutting cape | cape pour la coupe
- breathable | aérée
  - double hook fastening | fermeture à double crochet
  - king size | grande taille: 130 x 140 cm
  - 100 % nylon | nylon



- KEEP COOL**  
cutting cape | cape pour la coupe
- breathable | aérée
  - double hook fastening | fermeture à double crochet
  - signature cape slits for client convenience | fente pour le passage des bras
  - tumble dry | sèche linge
  - king size | grande taille: 135 x 150 cm
  - 56 % nylon | nylon, 44 % polyester | polyester



Your tool for precise cutting.



- COMFORT +**  
cutting collar | Milcoup
- durable and high-quality imitation leather | résistant, qualité imitation cuir
  - won't crack like conventional rubber | ne se fendille pas comme le caoutchouc classique
  - size | dimensions: 61 x 46 cm
  - 70 % polyurethane | polyuréthane 30 % polyester | polyester  
Art. 99152





# NANO mini

The **upgrade** for your cape.



- ✓ for styling and colouring
- ✓ protects the environment, replaces disposable capes
- ✓ fits every cape
- ✓ water and stain resistant



The extra protection for your cutting cape  
L'excellente protection Pour vos capes de coupe



**NANO mini**  
hairdressing and colouring cape |  
cape de coiffage et pour la couleur

- water and stain resistant | imperméable, résiste aux taches
- double hook fastening or snaps | fermeture à double crochets ou boutons-pression
- tumble dry | sèche linge
- size | dimensions: 110 x 102 cm
- 97 % polyester | polyester, 3 % polyurethane | polyuréthane
- black | noir, hooks | crochet, Art. 94030
- black | noir, snaps | bouton, Art. 94031

# Skinny

Super light  
Super Soft



- ✓ perfect summer cape
- ✓ light wearing comfort, less sweating
- ✓ fresh colors



**SKINNY**  
cutting cape | cape pour la coupe

- breathable, super light | aérée, super légère
- double hook fastening or snaps | fermeture à double crochets ou boutons-pression

- signature cape slits for client convenience | fente pour le passage des bras
- king size | grande taille: 135 x 150 cm
- 100 % polyester | polyester





**NANO AIR UNI**

cutting cape | cape pour la coupe

- breathable and stain resistant | respirant et résiste aux taches
- double hook fastening or snaps | fermeture à double crochets ou boutons-pression
- signature cape slits for client convenience | fente pour le passage des bras

- tumble dry | sèche linge
- king size | grande taille: 135 x 150 cm
- 100 % polyester | polyester



**NANO COMPACT UNI**

colouring cape | cape pour la couleur

- water and stain resistant | imperméable et résiste aux taches
- double hook fastening or snaps | fermeture à double crochets ou boutons-pression
- signature cape slits for client convenience | fente pour le passage des bras
- tumble dry | sèche linge
- king size | grande taille: 135 x 150 cm
- 97 % polyester | polyester,
- 3 % polyurethane | polyuréthane

Due to the stain resistant fabric that only NANO offers, bleach, dye, and perm fluids will simply wash off the cape once laundered. In addition to being easy care, NANO offers the customer a superior fabric which feels soft and light.  
**NANO SECURE - Doesn't give stains a chance.**  
 La matière NANO anti-tache ne laisse aucune chance aux taches dues aux éclaircissants, produits colorants et produits pour permanente. Les résidus disparaissent dès la première lessive.  
 La cape reste très légère et offre aux clients un confort incomparable.  
**NANO SECURE - Les taches n'ont aucune chance.**

Stay clean.  
Use NANO.



**STAINS THROUGH:**

- DYEING
- BLEACHING
- PERM

**= NO CHANCE WITH NANO**







**NANO COMFORT 2 in 1**  
all purpose cape with sleeves |  
cape universelle avec manches

- center part | partie centrale: **breathable and stain resistant** | respirant et résiste aux taches  
100 % polyester | polyester
- shoulder part | au niveau des épaules: **water and stain resistant** | imperméable et résiste aux taches  
97 % polyester | polyester, 3 % polyurethane | polyuréthane
- double hook fastening | fermeture à double crochet
- tumble dry | sèche linge
- king size: 205 x 205 cm excluding sleeves |  
grandes tailles 205 x 205 cm plus les manches



One cape for  
cutting and dyeing?

Simply use:

**NANO 2 in 1**

water and  
stain resistant

breathable and  
stain resistant



**NANO 2 in 1**

all purpose cape | cape universelle

- center part | partie centrale: **breathable and stain resistant** | respirant et résiste aux taches  
100 % polyester | polyester
- shoulder part | au niveau des épaules: **water and stain resistant** | imperméable et résiste aux taches  
97 % polyester | polyester, 3 % polyurethane | polyuréthane
- double hook fastening or snaps |  
fermeture à double crochets ou boutons-pression
- signature cape slits for client convenience |  
fente pour le passage des bras
- tumble dry | sèche linge
- king-size | grande taille: 135 x 150 cm

- ① black | noir, hooks | crochet, Art. 94065  
black | noir, snaps | bouton, Art. 94068
- ② grey | gris, hooks | crochet, Art. 94066  
grey | gris, snaps | bouton Art. 94069



Classic Comfort  
backside | retour



*Classic Comfort*  
cutting cape with sleeves |  
cape pour la coupe avec manches

- breathable | aérée
- double hook fastening or snaps |  
fermeture à double crochets ou boutons-pression
- king size: 205 x 205 cm excluding sleeves |  
grandes taille 205 x 205 cm plus les manches
- 100 % nylon | nylon



NANO Comfort  
backside | retour



**NANO COMFORT**  
colouring cape with sleeves |  
cape pour la couleur avec manches

- water and stain resistant |  
imperméable et résiste aux taches
- double hook fastening |  
fermeture à double crochet
- tumble dry | sèche linge
- king size: 205 x 205 cm excluding sleeves |  
grandes tailles 205 x 205 cm plus les manches
- 97 % polyester | polyester, 3 % polyurethane | polyuréthane







**TREND DESIGN**  
Innovation

Which style does  
your cape have?

Make it - **ROUND.**

## NANO #Ellipse

fabric at the right spot.



fabric features no-stick waffle texture, hair slides right off | Tissu fluide, aspect gaufré, les cheveux glissent

XXL-size | dimensions: 145 x 170 cm

NANO #Ellipse  
backside | recto

round = more comfort  
arrondie = plus de confort

bleach proof |  
preuve de blanchiment



#no more hassle  
#plus d'incident

### NANO #ELLIPSE

- cutting cape | cape pour la coupe
- optimised fit / ellipse cut | Coupe optimale / Ellipse cut
  - less weight, more comfort | plus légère, plus de confort
  - soft and flowing material | matière souple et fluide
  - fabric features no-stick waffle texture, hair slides right off | élégante, sa structure gaufrée permet aux cheveux de glisser
  - sophisticated silver-gray lining | raffinée avec un ourlet gris-argenté

- breathable and stain resistant | respirant et résiste aux taches
- double hook fastening or snaps | fermeture à double crochets ou boutons-pression
- signature cape slits for client convenience | fente pour le passage des bras
- tumble dry | sèche linge
- XXL-size | dimensions XXL: 145 x 170 cm
- 100 % polyester | polyester
- black | noir, hooks | crochet, Art. 94076
- black | noir, snaps | bouton, Art. 94077



# It's a wrap with kimonos!



fabric features no-stick waffle texture, hair slides right off | élégante, a structure gaufrée permet aux cheveux de glisser



„hair off“ pockets with zipper (below) to remove hair | poches „hair off“ avec fermeture éclair (en bas) pour enlever les cheveux

bleach proof | preuve de blanchiment



crinkled material, with tie | matériau froissé, fermeture avec un ruban

## NANO #WRAP woman

- cutting kimono | kimono pour la coupe
- breathable and stain resistant | respirant et résiste aux taches
  - snaps, with tie | boutons pression (en haut)
  - woman back length | à nouer (sur le côté): 104 cm
  - woman back width | longueur du dos: 70 cm
  - tumble dry | sèche linge
  - 100 % polyester | polyester

① woman, black | noir, Art. 94078

## NANO #WRAP man

- cutting kimono | kimono pour la coupe
- breathable and stain resistant | respirant et résiste aux taches
  - snaps, with tie | boutons pression (en haut)
  - man back length | à nouer (sur le côté): 114 cm
  - man back width | longueur du dos: 84 cm
  - tumble dry | sèche linge
  - 100 % polyester | polyester

② man, black | noir, Art. 94079

## NANO AIR KIMONO

- cutting kimono | kimono pour la coupe
- breathable and stain resistant | respirant et résiste aux taches
  - snaps | bouton-pression
  - with tie | à nouer (sur le côté)
  - back length | longueur du dos: 115 cm
  - back width | largeur du dos: 78 cm
  - tumble dry | sèche linge
  - 100 % polyester | polyester

③ grey | gris, Art. 94052  
 ④ black | noir, Art. 94049  
 ⑤ violet | violet, Art. 94050



⑤

also in violet available | aussi disponible en violet

## Classico Kimono

- cutting kimono | kimono pour la coupe
- breathable | aérée
  - snaps | bouton-pression
  - with tie | fermeture avec un ruban
  - back length | longueur du dos: 115 cm
  - back width | largeur du dos: 78 cm
  - 100 % nylon | nylon

⑥ black | noir, Art. 92501



For everyone who wants to be safe.



- PROTECT X**  
colouring cape | cape pour la couleur
- water resistant | imperméable
  - double hook fastening or snaps | fermeture à double crochets ou boutons-pression
  - signature cape slits for client convenience | fente pour le passage des bras
  - king size | grande taille: 135 x 150 cm
  - 70 % polyurethane | polyuréthane, 30 % polyester | polyester
- ① black | noir, hooks | crochet, Art. 92200  
black | noir, snaps | bouton, Art. 92203

- PROTECT X**  
colouring apron | tablier pour couleur
- water resistant | imperméable
  - pockets | nombreuses poches
  - size | dimensions: 73 x 83 cm
  - 70 % polyurethane | polyuréthane, 30 % polyester | polyester
- ② black | noir, Art. 92300

- TOP TWIN**  
universal cape | cape universelle
- center parts | partie centrale: breathable | aérée, 100 % nylon | nylon
  - side parts | partie latérale: water resistant | imperméable 70 % polyurethane | polyuréthane, 30 % polyester | polyester
  - double hook fastening or snaps | fermeture à double crochets ou boutons-pression
  - signature cape slits for client convenience | fente pour le passage des bras
  - king size | grande taille: 135 x 150 cm
- ③ silver-black | argent-noir, hooks | crochet, Art. 92211  
silver-black | argent-noir, snaps | bouton, Art. 92216
- ④ black-black | noir-noir, hooks | crochet, Art. 92210  
black-black | noir-noir, snaps | bouton, Art. 92214





colouring cape in NANO-quality



- ① recycled plastic bottles are shredded in a mill | les bouteilles en plastique jetées sont déshiquetées dans un moulin.
- ② plastic flakes are melted | les copeaux de plastique sont fondus
- ③ plastic granulate is created | les flocons de plastique sont fondus
- ④ granules are spun into fibers | les granulats en plastique sont formés
- ⑤ fibers are woven into new capes | les fibres sont tissées dans de nouvelles capes

### NANO RecYcape

- colouring cape | cape pour la couleur
- water and stain resistant | imperméable et résiste aux taches
  - double hook fastening (with 50 % recycled PMMA | avec 50 % PMMA recyclé) or snaps | fermeture à double crochets ou boutons-pression
  - signature cape slits for client convenience | fente pour le passage des bras
  - king size | grande taille: 135 x 150 cm
  - 100 % recycled polyester (RPET) | polyester recyclé (RPET)
  - black | noir, hooks | crochet, Art. 93060
  - black | noir, snaps | bouton, Art. 93061

We bring new life to old plastic.



12 x  = 1 x  = 100 % RPET recycled Polyester

More information



En savoir plus sur le produit



### RecYcape

- cutting cape | cape pour la coupe
- breathable | aérée
  - double hook fastening or snaps | fermeture à double crochets ou boutons-pression
  - signature cape slits for client convenience | fente pour le passage des bras
  - king size | grande taille: 135 x 150 cm
  - 100 % recycled polyester (RPET) | polyester recyclé (RPET)
  - black | noir, hooks | crochet, Art. 93032
  - black | noir, snaps | bouton, Art. 93033



## NATURE PRO

-  renewable raw material (eucalyptus fibers)  
Matière renouvelable (d'eucalyptus)
-  soft as silk, cool as linen  
Matière soyeuse et légère comme le lin
-  professional cape, tougher than cotton  
cape professionnelle, plus résistante que le coton



### NATURE PRO

cutting cape | cape pour la coupe  
Nature Pro has different qualities than our synthetic capes. It is not wrinkle-resistant, and colors may fade over time, creating a unique "used" look. | Nature Pro est différent de la fibre synthétique. Il n'est pas infroissable, les couleurs „se délavent" avec le temps. On obtient ainsi „l'aspect usé" souhaité par beaucoup.

- breathable | aérée
- double hook fastening | fermeture à double crochets
- signature cape slits for client convenience | fente pour le passage des bras
- king size | grande taille: 135 x 150 cm
- 100 % cellulose fibre | fibre de cellulose

The cape for anyone who doesn't want to throw their environmental standards in the trash.

# B*♻️*Ocape

Made with corn.



### B*♻️*Ocape

- XL disposable hairdresser capes | capes jetables XL
- ♻️ 100 % biodegradable (industrially compostable) | 100 % biodégradable (compostable au niveau industriel)
- ♻️ 100 % protection equivalent to conventional disposable capes | 100 % protection équivalente aux capes jetables classiques
- ♻️ XL-size | dimensions XL: 140 x 140 cm
- ♻️ 100 % bio plastic | plastique bio (75 % PBAT | PBAT, 25 % corn starch | féculé de maïs)
- ♻️ 50 XL disposable capes, black | capes jetables XL, noires Art. 90001



My salon.  
My team.  
My cape.



Find the order form on page 24.  
Please call if you have any questions:  
(+49) 5221 - 54900  
Vous trouverez le formulaire de  
commande page 24. N'hésitez pas à nous  
contacter au (+49) 5221 - 54900  
pour toutes questions supplémentaires.

PERSONALIZED DESIGN  
PERSONNALISATION SELON VOS SOUHAITS

EMBROIDERY STANDARD | PERSONNALISATION

Would you like your salon name embroidered?

You can order your individualized embroidery by using the form on the next page. You can embroider any item in the catalogue-just pick out the item number and fill it into the form. The charge for **STANDARD** embroidery 9,90 € / pc + price per item (min. 4 item) + the price of your chosen article.

Le nom de votre salon brodé ?

Commandez votre personnalisation à l'aide du formulaire qui se trouve en suivante page. Ecrivez la référence de l'article que vous avez choisi. Pour une broderie **PERSONNALISATION** (à partir de 4 pièces) le prix s'élève à 9,90 euros par broderie, plus le prix de l'article choisi.



EMBROIDERY PROFESSIONAL | PERSONNALISATION PROFESSIONNELLE

Do you have your own logo?

The additional (once only) charge for embroidery **PRO** (minimum 4 pcs) is 49 € per Logo program installation costs, 9,90 € / pc + price per item you choose. In advance you will get a precise offer with detailed information.

**IMPORTANT:** If you want an exact color for your embroidery, please send us a Pantone number or a colour-binding template. A digital template (e-mail) is not sufficient here. If this information is not available, it may lead to deviations concerning the yarn colours. We are happy to provide you with a colour chart of the available thread colours.



Vous avez votre propre logo ?

Pour une broderie **PERSONNALISATION PRO** les frais de programmation uniques s'élèvent à 49,00 euros. Les frais de broderie seront en fonction de votre logo mais avec un minimum de 9,90 euros par broderie en plus du prix de l'article choisi. N'hésitez pas à nous demander un devis.

**IMPORTANT :** si vous souhaitez une nuance de couleur précise pour votre broderie, faites nous parvenir un Numéro Pantone ou un échantillon de couleur. Dans ce cas, les données dans un format numérique (E-Mail) ne sont pas suffisantes. Si nous ne sommes pas en possession de cette information, il peut y avoir des différences dans les nuances de couleur. Si vous le souhaitez nous pouvons vous envoyer une carte avec les colories disponibles.

... FOR A UNIFIED LOOK  
... POUR UNE JOIE UNIFORMISATION




**EMBROIDERY STANDARD | PERSONNALISATION**

1. **CHOOSE YOUR TYPEFACE / CHOISISSEZ VOTRE ÉCRITURE**  
 your "salon name"  block letters en script    your "salon name"  script writing cursive

2. **MIRRORED / ECRITURE MIROIR –** lisible à l'endroit dans un miroir  
 yes oui     no non

3. **CHOOSE YOUR TEXT AND THREAD COLOUR / CHOISISSEZ VOTRE TEXTE ET LA COULEUR DU FIL**

text line 1 / texte ligne 1: \_\_\_\_\_  
 yarn colour 1 / couleur du fil 1: \_\_\_\_\_



yarn colour 2 / couleur du fil 2: \_\_\_\_\_  
 text line 2 / texte ligne 2: \_\_\_\_\_

**OR OU EMBROIDERY PROFESSIONAL | PERSONNALISATION PROFESSIONNELLE**

**DO YOU HAVE YOUR OWN LOGO?** Embroidery with your own designed logo is possible with a software program. The cost will be € 49. Please send us information of your design either by business card or a picture. We will contact you to discuss details concerning price and colours.  
**VOUS AVEZ VOTRE PROPRE LOGO?** Nous pouvons aussi le broder. Pour cela nous devons concevoir un programme. Les frais de programmation sont uniques et s'élèvent normalement à € 49,00. Envoyez-nous votre logo soit sur votre carte de visite ou par fichier. Si le prix devait dépasser celui annoncé ci-dessus, nous vous en informerons aussitôt. Votre logo peut être réalisé avec la couleur de votre choix.

**IMPORTANT -** If you would like an exact color for your embroidery, please send us a Pantone number or a color binding template. A digital template (e-mail) is not sufficient here. If this information is not available, it may lead to deviations concerning the yarn colors. We are happy to provide you with a color chart of the available thread colors.  
**IMPORTANT -** si vous souhaitez une nuance de couleur précise pour votre broderie, faites nous parvenir un Numéro Pantone ou un échantillon de couleur. Dans ce cas, les données dans un format numérique (E-Mail) ne sont pas suffisantes. Si nous ne sommes pas en possession de cette information, il peut y avoir des différences dans les nuances de couleur. Si vous le souhaitez nous pouvons vous envoyer une carte avec les colories disponibles.

**STANDARD + PRO**

Minimum quantity: 4 pcs. - price per embroidery 9,90 €/pc. + article. Time of delivery 2 - 3 weeks.  
 Quantité minimum: 4 pièces - Prix par broderie 9,90 € + l'article. Livraison sous 2 à 3 semaines.

Name, Salon/Nom, Salon: \_\_\_\_\_  
 Address/Adresse: \_\_\_\_\_  
 Phone/Téléphone: \_\_\_\_\_  
 Signature/Signature: \_\_\_\_\_

Please fix your LOGO/BUSINESS CARD here  
 Insérez ici VOTRE LOGO/CARTE de visite

article number / N° d'article	colour / Couleur	quantity / Quantité

**TREND DESIGN**  
 Trend-Design GmbH fon: (+49) 5221 - 54900  
 Goebenstraße 66 32051 Herford Germany  
 www.trend-design.eu  
 info@trend-design.eu



**LADIES CAPE**  
 cutting cape | cape pour la coupe  
 • breathable | aérée  
 • double hook fastening or snaps | fermeture à double crochets ou boutons-pression  
 • signature cape slits for client convenience | fente pour le passage des bras  
 • tumble dry | sèche linge  
 • king size | Grande taille: 135 x 150 cm  
 • 100 % polyester | polyester

- ① champagne | champagne hooks | crochet: Art. 94080  
snaps | bouton: Art. 94081
- ② black-white | noir-blanc hooks | crochet: Art. 94070  
snaps | bouton: Art. 94071





# COOL & CASUAL

## CAPES WITH PINSTRIPED DESIGN



XXL-size | dimensions:  
137 x 170 cm



XXL-size | dimensions:  
145 x 170 cm

### MENS CAPE WHITE & MENS CAPE BLACK

- cutting cape | cape pour la coupe
- breathable | aérée
- double hook fastening or snaps | fermeture à double crochets ou boutons-pression
- tumble dry | sèche linge
- XXL-size | dimensions XXL: 137 x 170 cm
- 100 % polyester | polyester

- ① white | blanc, hooks | crochet, Art. 94072  
white | blanc, snaps | bouton, Art. 94073
- ② black | noir, hooks | crochet, Art. 94067  
black | noir, snaps | bouton, Art. 94064



Special barber size | Dimensions  
serviette barbiere: 25 x 70 cm

### BARBER CAPE

- cutting cape | cape pour la coupe
- breathable | aérée
- 6 snaps | 6 Boutons pression
- XXL-size | dimensions XXL: 145 x 170 cm
- 100 % polyester | polyester

- ③ black-white | noir-blanc, snaps | bouton, Art. 93024

### BARBER TOWEL SERVIETTE BARBIER

- breathable | aérée
- size | dimensions: 25 x 70 cm
- 100 % cotton | coton

- ④ white | blanc, Art. 99151

### NANO AIR MEN

- cutting cape | cape pour la coupe
- breathable | aérée
- double hook fastening or snaps | fermeture à double crochets ou boutons-pression
- signature cape slits for client convenience | fente pour le passage des bras
- tumble dry | sèche linge
- king size | grande taille: 135 x 150 cm
- 100 % polyester | polyester

- ⑤ black | blanc, hooks | crochet, Art. 94062  
black | blanc, snaps | bouton, Art. 94063





Which apron do you prefer?



hard wearing brand quality  
100 % vegan | qualité  
imitation cuir 100 % vegan

hard wearing brand quality  
100 % vegan | qualité  
imitation cuir 100 % vegan

with metal fastener on back -  
variable for each size.  
Taille réglable avec  
fermeture à clic en métal.

**NANO APRON | NANO TABLIER**  
colouring apron | tablier pour la couleur

- water and stain resistant | imperméable et résiste aux taches
- size | dimensions: 83 x 86 cm
- „hair off” pockets with zipper (below) to remove hair | fermeture éclair „Hair off” sur les poches
- tumble dry | sèche linge
- 97 % polyester | polyester, 3 % polyurethane | polyuréthane

① uni-black | uni-noir, Art. 94302  
② black | noir, Art. 94301

**BARBER CRAFT**  
apron | tablier

- „hair off” zipper at pocket | fermeture éclair „Hair off” sur la poche
- tool belt | avec compartiment pour instruments
- with metal fastener | avec fermeture à clic en métal
- size | dimensions: 83 x 86 cm
- 70 % polyurethane | polyuréthane 30 % polyester | polyester

③ Art. 93310

**BE DELUXE**  
apron | tablier

- 2 “hair off” pockets with zipper (below) to remove hair | 2 fermetures éclair “Hair off” sur les poches
- also usable for colouring | convient également pour la couleur
- with fastener and spring hooks | avec fermeture à clic et boucles
- size | dimensions: 82 x 86 cm
- 70 % pvc | pvc, 30 % polyester | polyester

④ Art. 94303





backside: fully protected -  
Dress with backpart

**JEANS STYLE DRESS**

- cutting apron with back panel |  
vêtement pour la coupe,  
avec partie dans le dos
- breathable | aérée
  - rivets | rivets
  - tool belt | ceinture pour outils
  - 2 pockets | 2 poches
  - with ribbon on front and back variable for each size | ajustable grâce à son lien devant et dans le dos
  - size | dimensions: 92 x 71 cm
  - 100 % polyester | polyester
  - ① jeans-black | jeans-noir, Art. 93305
  - ② jeans-bue | jeans-bleu, Art. 93304



backside: fully protected -  
Dress with backpart

**STYLE DRESS**

- cutting apron with back panel |  
vêtement pour la coupe,  
avec partie dans le dos
- breathable | aérée
  - rivets | rivets
  - tool belt | ceinture pour outils
  - 2 pockets | 2 poches
  - with ribbon on front and back variable for each size | ajustable grâce à son lien devant et dans le dos
  - size | dimensions: 92 x 71 cm
  - 100 % polyester | polyester
  - ③ black | noir, Art. 93303



*Bling Bling*

**DIAMOND DRESS**

- cutting apron with back panel |  
vêtement pour la coupe, avec partie dans le dos
- breathable | aérée
  - with sparkling rhinestones | avec pierres en strass
  - „hair off“ pockets with zipper (below) to remove hair | poches “Hair off” avec fermeture éclair (en bas) pour enlever les cheveux
  - tool belt | ceinture pour outils
  - with ribbon on front and back variable for each size | ajustable grâce à son lien devant et dans le dos
  - size | taille: 92 x 71 cm
  - 100 % polyester | polyester
  - ④ black | noir, Art. 93311

Dress for  
success.





**KID'S WORLD**

cutting cape for children | cape pour enfant  
 Tour the globe with this neatly illustrated cape. Make every salon visit a unique expedition with Kid's World. | On fait le tour du monde avec cette cape très joliment illustrée. Avec la cape Kid's World la visite chez le coiffeur deviendra un voyage avec plein d'aventures.

- breathable | aérée
- double hook fastening or snaps | fermeture à double crochets ou boutons-pression
- kids size | enfant dimensions: 90 x 125 cm
- 100 % polyester | polyester  
 hooks | crochet, Art. 92112  
 snaps | bouton, Art. 92117

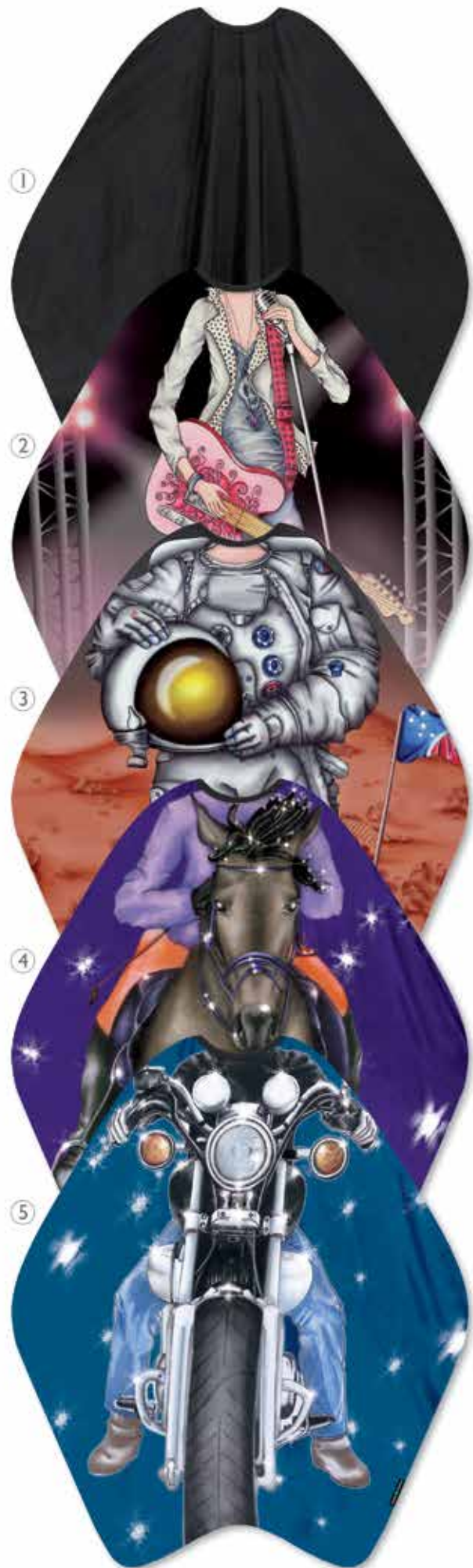


**FANTASIA**

cutting cape for children | cape pour enfant  
 These creatively designed capes will enchant not only your small customers, but their parents as well. Give it a try! | Les capes pour enfants très raffinées, confectionnées avec de jolis petits motifs, n'enchanteront pas seulement les petits. Essayez-la!

- breathable | aérée
- double hook fastening | fermeture à double crochet
- kids size | enfant dimensions: 90 x 125 cm
- 100 % polyester | polyester



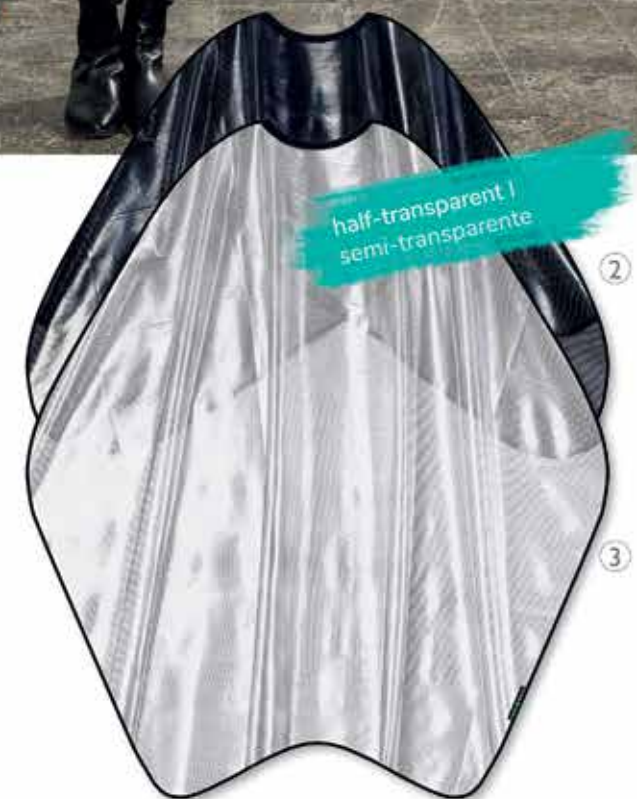


- ① uni-black | uni-noir, hooks | crochet, Art. 92113
- ② Rockstar, hooks | crochet, Art. 92111
- ③ Astronaut, hooks | crochet, Art. 92110
- ④ Jockey, hooks | crochet, Art. 92108  
Jockey, snaps | bouton, Art. 92115
- ⑤ Easy Rider, hooks | crochet, Art. 92109  
Easy Rider, snaps | bouton, Art. 92116

**YOUNGSTER** Cutting cape for children | cape pour enfant  
 Dreaming of being a famous rockstar or an astronaut on Mars?  
 The Youngster cape can make your dreams a reality! This cape will  
 delight customers both big and small. Give it a try! |  
 Comme une Rockstar sur scène ou encore un astronaute sur Mars, avec  
 les capes Youngster les rêves deviennent réalité. Elles ne réjouiront pas  
 seulement les enfants. Essayez-la!

- breathable | aérée
- double hook fastening or snaps |  
fermeture à double crochets  
ou boutons-pression
- kids size | enfant dimensions:  
130 x 125 cm
- 100 % polyester | polyester





Let your customers decide: a colourful variation with this reversible cutting cape. | Laissez vos clients choisir : Cette cape réversible vous donne le choix de couleur.

**NANO VERSO AIR**

- cutting cape | cape pour la coupe
- breathable and stain resistant | respirant et résiste aux taches
  - double hook fastening | fermeture à double crochets
  - signature cape slits for client convenience | fente pour le passage des bras
  - tumble dry | sèche linge
  - king size | grande taille: 135 x 150 cm
  - 100 % polyester | polyester

① red-black, hooks, Art. 94061

**MESH**

- colouring cape | cape pour la couleur
- water resistant | imperméable
  - double hook fastening | fermeture à double crochet
  - king size | grande taille: 135 x 145 cm
  - 70 % polyurethane | polyuréthane, 30 % polyester | polyester

② black | noir, hooks | crochet, Art. 92230  
 ③ silver | argent, hooks | crochet, Art. 92231



**SWEET DREAMS**

- cutting cape | cape pour la coupe
- breathable | aérée
  - double hook fastening | fermeture à double crochets
  - signature cape slits for client convenience | fente pour le passage des bras
  - king size | Grande taille: 135 x 150 cm
  - 100 % polyester | polyester

④ Beauty Queen, hooks | crochet, Art. 93021  
 ⑤ Loverboy, hooks | crochet, Art. 93022

**3 LADIES | 3 MEN**

- cutting cape | cape pour la coupe
- breathable | aérée
  - double hook fastening | fermeture à double crochets
  - signature cape slits for client convenience | fente pour le passage des bras
  - king size | Grande taille: 135 x 150 cm
  - 100 % polyester | polyester

⑥ 3Ladies, hooks | crochet, Art. 93019  
 ⑦ 3Men, hooks | crochet, Art. 93020

**WE ♥ HAIR CUT**

- cutting cape | cape pour la coupe
- breathable | aérée
  - double hook fastening | fermeture à double crochets
  - signature cape slits for client convenience | fente pour le passage des bras
  - king size | Grande taille: 135 x 150 cm
  - 100 % polyester | polyester

⑧ We ♥ hair cut, hooks | crochet, Art. 93023





①



**HAIR TIME**

- colouring cape | cape pour la couleur
- water resistant | imperméable
  - double hook fastening | fermeture à double crochet
  - size | dimensions: 110 x 140 cm
  - 100 % pvc | pvc



**CUTTING TEAM ECONOMY CAPE**

- cutting cape | cape pour la coupe
- breathable | aérée
  - double hook fastening | fermeture à double crochet
  - size | dimensions: 135 x 146 cm
  - 100 % nylon | nylon

**CUTTING TEAM ECONOMY APRON**

- colouring apron | tablier pour la couleur
- water resistant | imperméable
  - pockets | nombreuses poches
  - size | dimensions: 73 x 83 cm
  - 60 % pvc | pvc
  - 40 % nylon | nylon
  - ① black | noir, Art. 92341



EcoTrend  
The Budget Line



also available as a display  
disponible aussi en présentoir

**NEON Display**

- content | contenu:  
2 x pink | rose vif  
1 x green | vert  
1 x yellow | jaune  
2 x orange | orange  
2 x black | noir
- display size | dimensions:  
24,5 cm x 21 cm x 14,5 cm
- ② Art. 22005



**NEON**

- cutting cape | cape pour la coupe
- breathable | aérée
  - double hook fastening | fermeture à double crochet
  - size | dimensions: 145 x 125 cm
  - 100 % polyester | polyester





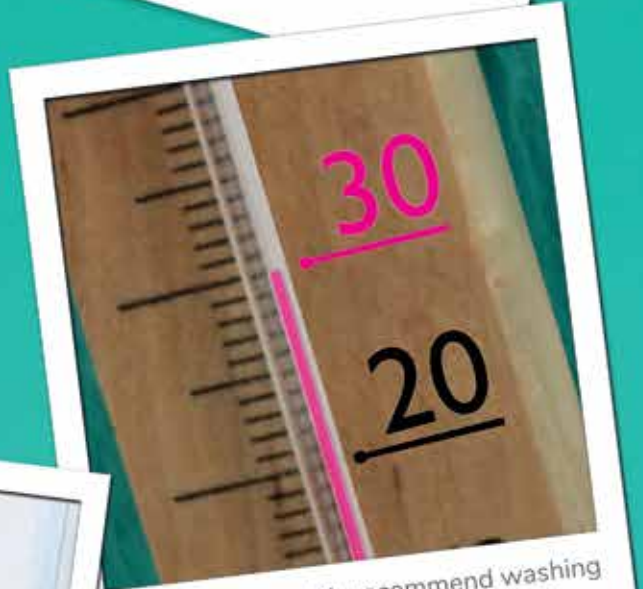
Extra big:  
Our standard size for capes  
is 135 x 150 cm.



Coffee time: spoil your customers with coffee.  
Signature cape slits for client convenience  
provide extra comfort.



Never get shocked again: put a pinch  
of vinegar into the washing machine.  
It prevents the static charge of salon  
textiles.



It is getting hot: We recommend washing  
up to 30° C. In an emergency, you can  
wash the textiles at 60° C, but signs of  
wear can occur.



Better safe than sorry:  
All of our capes have high-quality  
double hook fastening or snaps.

TREND DESIGN Insider



The  
stylish  
gift!

original size



Can easily personalize the contents e.g. with  
shampoo samples, scent samples, decoration  
material, ... | à remplir au choix, par ex.  
échantillons de sham poing, échantillons de  
parfum, petites déco ...



DNK & NOR, DEU, NLD, FRA  
Art. 22120

CADEAU  
BON CADEAU

GUTSCHEIN  
GAVEKORT

**STYLE BAG**

- voucher bag | sacs cadeaux
- 20 vouchers | bons cadeaux
- 20 voucher bags made of high-quality cardboard | sacs cadeaux cartonnés de qualité supérieure, size | dimensions: 12,5 x 16,2 x 10 cm
- Can easily personalize the contents e.g. with shampoo samples, scent samples, decoration material, ... | à remplir au choix, par ex. échantillons de sham poing, échantillons de parfum, petites déco ...





**WE ♥ HAIR CUT**





- gift vouchers | bons cadeaux  
 • 24 foil gift certificates |  
 bons cadeaux transparents  
 format | dimensions: 10,5 x 21 cm  
 • 24 envelopes (DIN long) |  
 enveloppes format long DIN  
 • presentation box |  
 boîte de présentation

-  NLD Art. 22061
-  FIN Art. 22067
-  SWE Art. 22065
-  DNK & NOR Art. 22059



**CATWALK**

- gift vouchers | bons cadeaux  
 • 20 gift cards | bons cadeaux  
 • 20 gift card envelopes | enveloppes  
 • format | dimensions: 10,5 x 21 cm

-  FRA Art. 22101FRA
-  NLD Art. 22102NLD
-  DNK & NOR Art. 22103DNK
-  FIN Art. 22104FIN



**GIFT VOUCHER JUST FOR MEN |  
 BON CADEAU POUR DE VRAIS  
 HOMMES**

- 24 foil gift certificates |  
 bons cadeaux transparents  
 format | dimensions: 10,5 x 21 cm  
 • 24 envelopes (DIN long) |  
 enveloppes format long DIN

-  FRA Art. 22087
-  NLD Art. 22085
-  DNK & NOR Art. 22086
-  SWE Art. 22088
-  FIN Art. 22089



**BEAUTY CHEQUE**




- gift vouchers | bons cadeaux  
 • 20 gift cards | bons cadeaux  
 • 20 silver metallic-look gift card envelopes |  
 enveloppes argentées brillantes  
 • format | dimensions: 7,4 x 14 cm  
 • translucent box |  
 boîte de présentation transparente

-  FRA Art. 22080
-  NLD Art. 22075
-  ITL Art. 22081
-  GBR Art. 22076
-  FIN Art. 22079
-  SWE Art. 22078
-  DNK & NOR Art. 22077



**COOL CUT**




- gift vouchers | bons cadeaux  
 • 24 foil gift certificates |  
 bons cadeaux transparents  
 format | dimensions: 10,5 x 21 cm  
 • 24 envelopes (DIN long) |  
 enveloppes format long DIN

-  ESP Art. 99548
-  SVN Art. 99549
-  NLD Art. 99551



**GIFT CARDS |  
 CARTES CADEAUX**

- 24 gift cards | cartes cadeaux  
 • 24 gift cover |  
 enveloppes cadeaux  
 • presentation pyramid |  
 présentation pyramide  
 • size | dimensions: 8,6 x 5,4 cm

-  FRA Art. 22045
-  FIN Art. 22039
-  NLD Art. 22042






**... JUST FOR YOU**  
 gift vouchers | bons cadeaux  
 • 24 gift vouchers | bons cadeaux  
 • 24 stand up display-envelopes | enveloppes-présentoirs  
 • size | dimensions: 10,5 x 21 cm

-  FRA Art. 99617
-  SWE Art. 99615



**... JUST FOR YOU +**  
**... JUST FOR YOU CHRISTMAS | NOËL**  
 gift vouchers | bons cadeaux  
 • 12 gift vouchers | bons cadeaux + 12 gift vouchers christmas | bons cadeaux Noël  
 • 24 stand up display-envelopes | enveloppes-présentoirs  
 • size | dimensions: 10,5 x 21 cm

-  FRA Art. 99577
-  SWE Art. 99575



## Solution for clean salons!



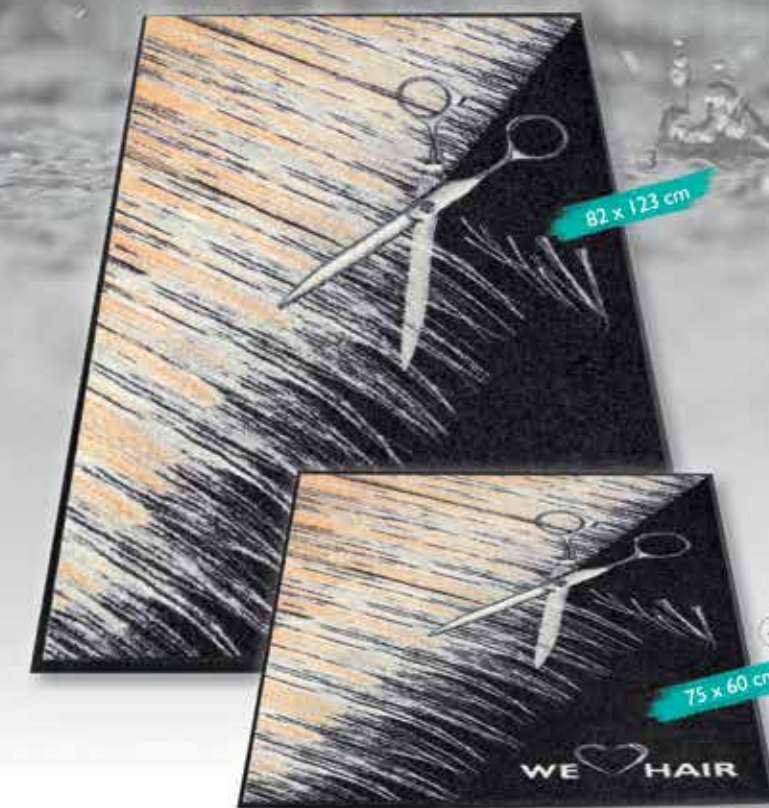
1 70 x 123 cm

Good coffee needs a stylish cup



**CATWALK**  
 door carpet | tapis d'entrée  
 • absorbs dirt and moisture | absorbe la saleté et l'humidité  
 • reduces cleaning costs | moins de frais pour le nettoyage  
 • non slip rubber back | support en caoutchouc antidérapant et adhésif et adhère à toutes surfaces  
 • size | dimensions: 70 x 123 cm  
 1 Art. 27116

**CAFÉ DESIGN SET**  
 18-piece porcelain coffee set in trendy hair salon design | Service à café en porcelaine, 18 pièces avec un motif design pour coiffeur  
 • 6 cups (120 ml per cup) | tasses (Tasse de 120 ml)  
 • 6 saucers | soucoupes  
 • 6 stirring sticks | bâtonnets pour mélanger  
 • dishwasher proof | résiste au lave-vaisselle  
 2 Art. 99079



**WE ♥ HAIR CUT**  
 door carpet | tapis d'entrée  
 • absorbs dirt and moisture | absorbe la saleté et l'humidité  
 • reduces cleaning costs | moins de frais pour le nettoyage  
 • non slip rubber back | support en caoutchouc antidérapant et adhésif et adhère à toutes surfaces  
 • size | dimensions: 82 x 123 cm  
 3 Art. 27086

**WE ♥ HAIR CUT**  
 doormat | tapis de porte  
 • absorbs dirt and moisture | absorbe la saleté et l'humidité  
 • reduces cleaning costs | moins de frais pour le nettoyage  
 • non slip rubber back | support en caoutchouc antidérapant et adhésif et adhère à toutes surfaces  
 • size | dimensions: 75 x 60 cm  
 4 Art. 27087



**COOL CUT**  
 appointment card | cartes de rendez vous  
 • 400 card | cartes  
 • size | dimensions: 6 x 9 cm  
 Art. 99570



**LADY**  
 appointment card | cartes de rendez vous  
 • 400 cards | cartes  
 • room for salon stamp and 3 appointments on the back | le verso est prévu pour le tampon du salon  
 • size | dimensions: 6 x 9,5 cm  
 Art. 99103





Professional decoration  
in no time:  
unpack, hang, ready!

**HANG ON BANNER**

- Textile Banner | Kakémonos
- incl. fastening rail | avec baguettes
- size | dimensions: 50 x 125 cm



Art. 27147



Art. 27148



Art. 27149



Art. 27150

Perfect  
styling  
from head  
to toe.

Lollipop

for stylists only

[www.lollipop.fashion](http://www.lollipop.fashion)



**STYLING SOCKS**  
Perfectly styled from head to toe |  
Du style de la tête aux pieds

- stylish fashion socks for hairdressers | esprit coiffeur jusqu'aux orteils
- motif | motifs: comb | peigne & scissors | ciseaux
- 78 % cotton | coton  
20 % polyester | polyester  
2 % elastane | elastane

black | noir:  
size | pointure: 36 - 40, Art. 100401  
size | pointure: 41 - 46, Art. 100402

green-pink | vert-rose:  
size | pointure: 36 - 40, Art. 100403  
size | pointure: 41 - 46, Art. 100404



# Lollipop

for stylists only

www.lollipop.fashion



Heart T-Shirt, women | femmes  
size | dimensions S - Art. 10001  
size | dimensions M - Art. 10002  
size | dimensions L - Art. 10003  
size | dimensions XL - Art. 10004  
size | dimensions XXL - Art. 10005



HairBoss T-Shirt, women | femmes  
size | dimensions S - Art. 10041  
size | dimensions M - Art. 10042  
size | dimensions L - Art. 10043  
size | dimensions XL - Art. 10044  
size | dimensions XXL - Art. 10045



HairBeat T-Shirt, women | femmes  
size | dimensions S - Art. 10031  
size | dimensions M - Art. 10032  
size | dimensions L - Art. 10033  
size | dimensions XL - Art. 10034  
size | dimensions XXL - Art. 10035



Hairspray T-Shirt, women | femmes  
size | dimensions S - Art. 10051  
size | dimensions M - Art. 10052  
size | dimensions L - Art. 10053  
size | dimensions XL - Art. 10054  
size | dimensions XXL - Art. 10055



Hairdryer T-Shirt, women | femmes  
size | dimensions S - Art. 10021  
size | dimensions M - Art. 10022  
size | dimensions L - Art. 10023  
size | dimensions XL - Art. 10024  
size | dimensions XXL - Art. 10025



## ORGANIC V-NECK LUXURY T-SHIRT

for stylists | pour les coiffeurs

- body-fit | près du corps
- anti-pilling | ne peluche pas
- 100 % certified organic cotton | coton biologique certifié
- 160 g/m<sup>2</sup>, preshrunk | pré-rétréci
- 40° C colourfast washable | L'lavable en machine à 40°C



ATTENTION men:  
Men's t-shirts are  
available on request

Target Audience	Measuring range in cm	size(s)				
		S	M	L	XL	XXL
T-Shirt Women	length (A)	64	65,5	67	68,5	70
	width (B)	44	46	48	50	52
	extent (C)	88	92	96	100	104
T-Shirt Men	length (A)	71	73	75	77	79
	width (B)	51	53	55	57	59
	extent (C)	102	106	110	114	118